

¿Cómo está el TIEMPO en ANTIOQUIA?

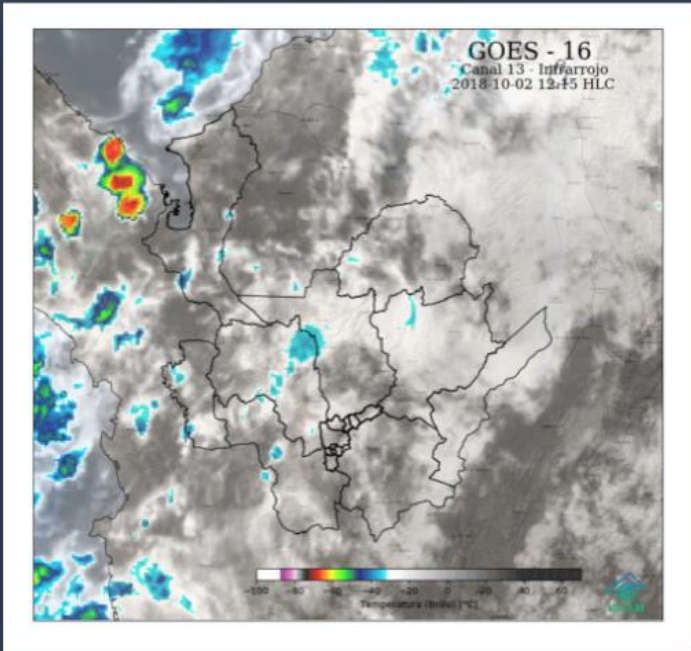
Centro Regional de Pronósticos y Alertas CRPA

Medellín, martes 2 de octubre de 2018
Hora de emisión: 12:50 p.m.



Instituto de Hidrología,
Meteorología y
Estudios Ambientales

Imagen Satelital



Condiciones Meteorológicas Actuales

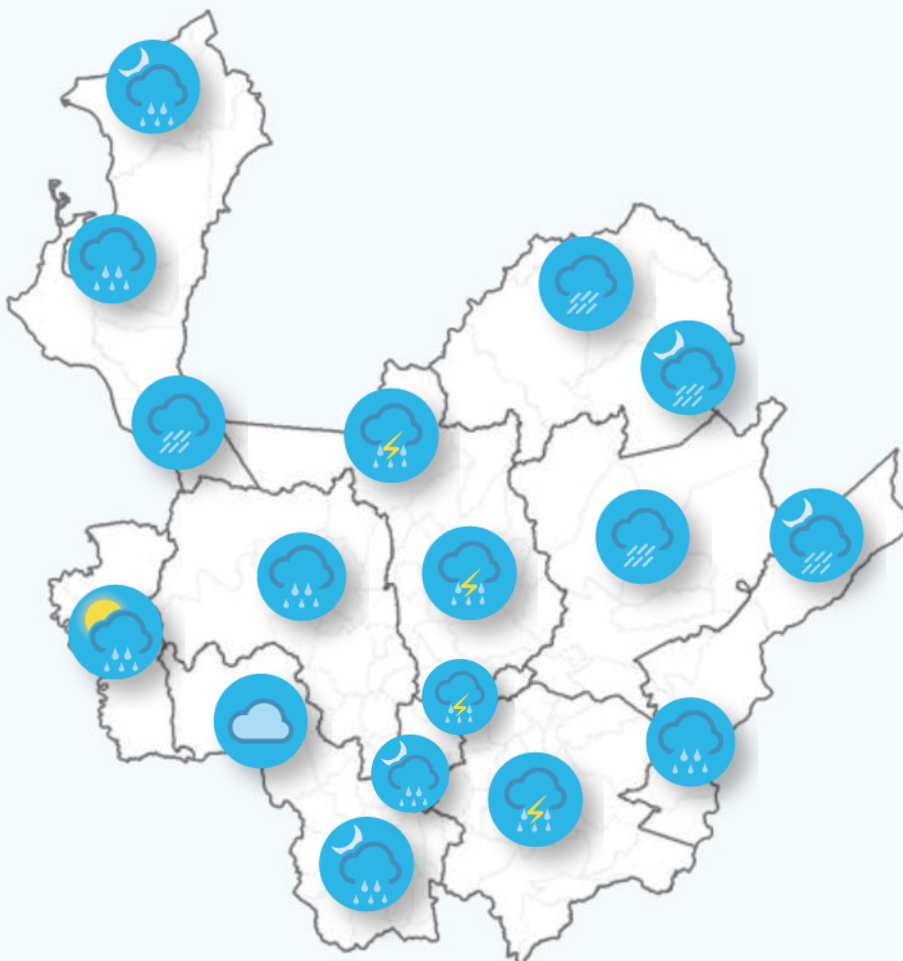
En las primeras horas de la mañana se presentaron lluvias en las subregiones de Norte, Nordeste, Occidente, Oriente, Aburrá y costas de Urabá.

Al cierre de este boletín llueve en zonas de Nordeste, Suroeste, Occidente y Norte.

*Nubosidad representada en la imagen satelital.
Canal Infrarrojo - GOES 16 - IDEAM
Octubre 2 de 2018 - Hora 12:15 p.m.*

Pronóstico del Tiempo

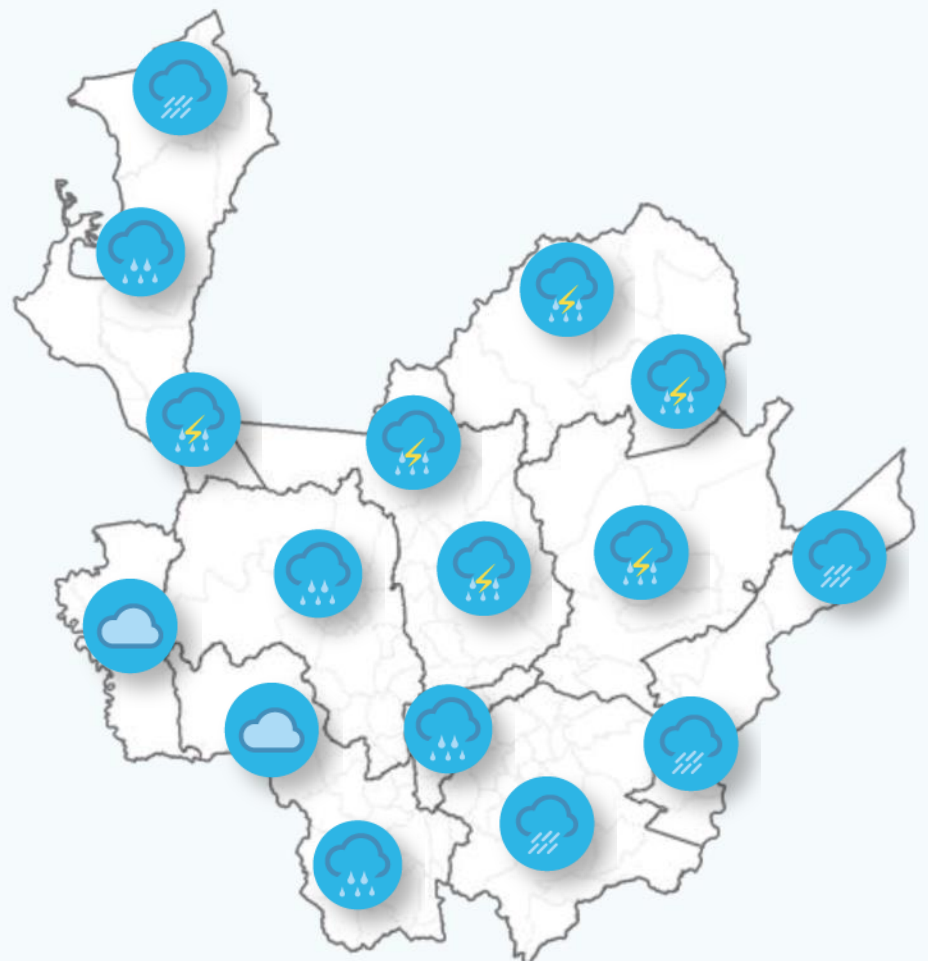
Octubre 2 de 2018



Tarde: Lluvias ligeras a moderadas y actividad eléctrica en Norte, Nordeste, Occidente, Aburrá y Oriente. Posibles lluvias ligeras en la tarde en Atrato Medio. No se descartan chubascos al norte de Bajo Cauca.

Noche-Madrugada: Lluvias moderadas en Urabá (Mutatá), Bajo Cauca, Norte, Magdalena Medio y Oriente. Lluvias ligeras en Norte, Nordeste y Valle de Aburrá.

Octubre 3 de 2018



Mañana: Posibles lluvias ligeras al norte de Antioquia.
Tarde: Las lluvias más intensas son estimadas en Nordeste, Norte, Bajo Cauca, Urabá, Magdalena Medio y Oriente. Posibles chubascos en Aburrá.
Noche-Madrugada: Persistencia de precipitaciones en Nordeste, Magdalena Medio, Oriente, Bajo Cauca y costas de Urabá.



Reporte de variables en los aeropuertos en la última hora:

Medellín 25°C



Vientos variables con 4 km/h

Rionegro 22°C



Vientos del noreste con 11 km/h

Apartadó 29°C



Vientos del sur con 7 km/h

Día



Despejado



Parcialmente nublado



Seminublado e intervalos de lluvias ligeras

Noche



Despejado



Parcialmente nublado y lluvias ligeras



Parcialmente nublado lluvias moderadas-fuertes



Niebla

Condiciones Generales Durante la Jornada



Cielo nublado



Lluvia ligera



Lluvias moderadas



Lluvia con tormenta eléctrica



Granizo

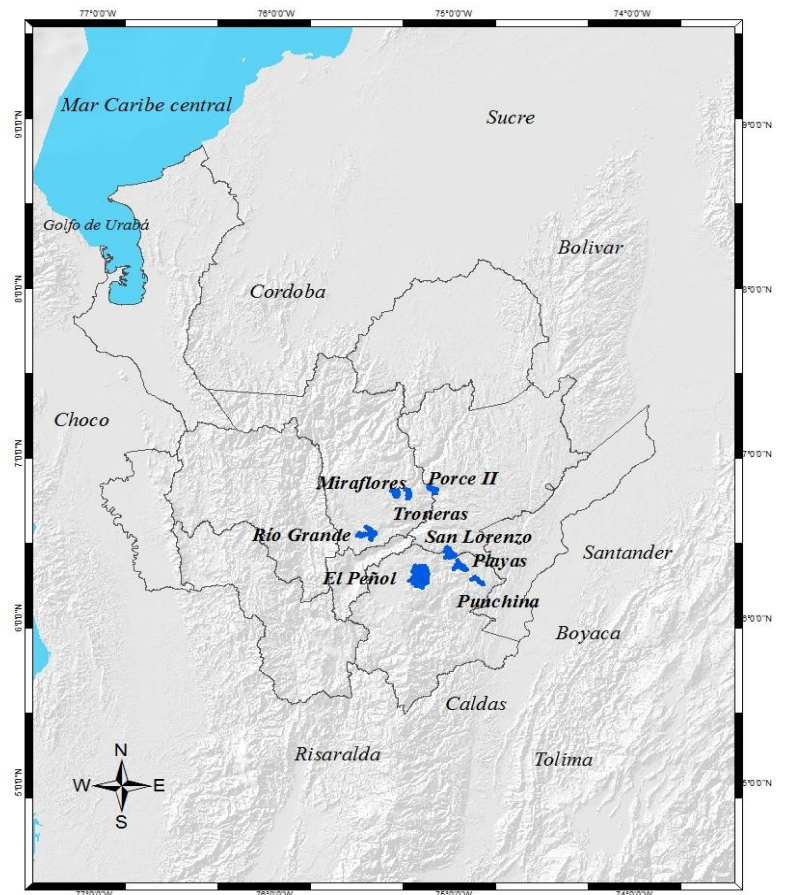
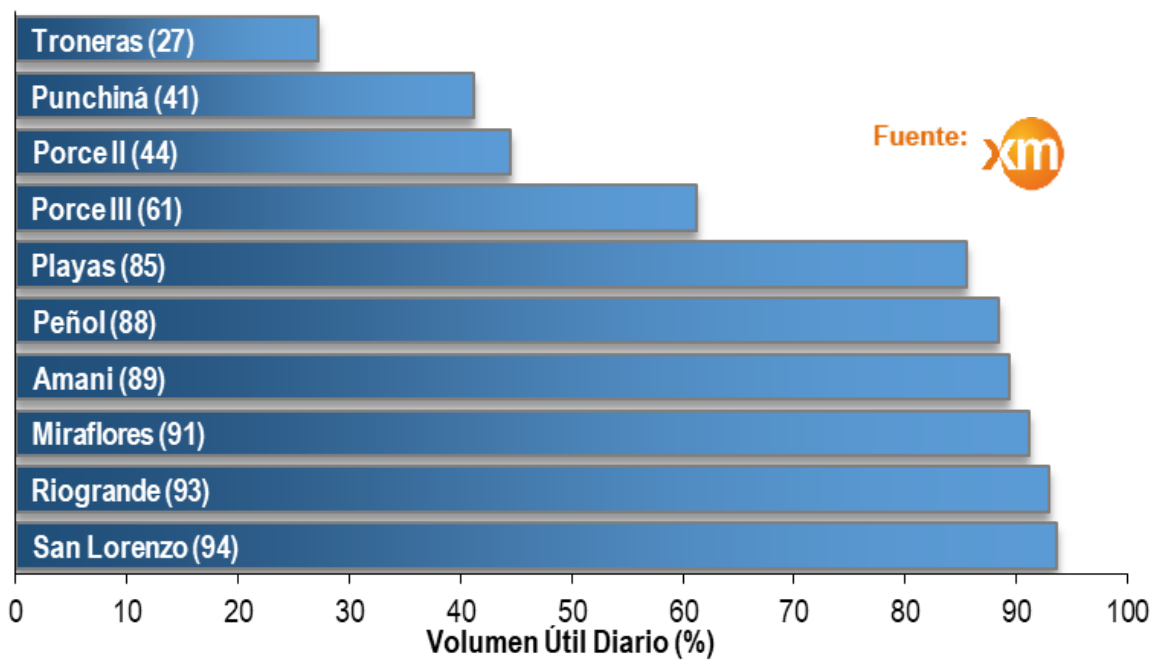
CONDICIONES EN EL GOLFO DE URABÁ

Golfo de Urabá	Velocidad	Dirección	Altura Oleaje
Alta Mar	7-13 Km/h		0,4- 0,8 Metros
Zonas Costeras	4- 11 Km/h		

Se sugiere a los pescadores, habitantes costeros, turistas y usuarios de embarcaciones de bajo calado consultar con las Capitanías de Puerto antes de zarpar.



ESTADO DE LOS EMBALSES EN VOLUMEN ÚTIL DIARIO (%)



Inundaciones

Prepárate #YoCuidoLosRíos

1



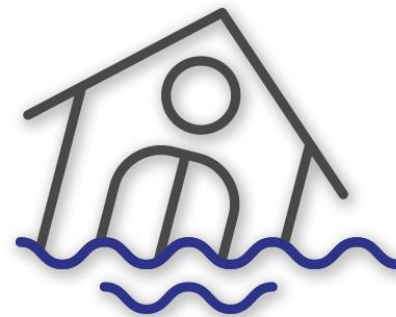
1. Define rutas y sitios seguros de evacuación en zonas altas.
2. Participa en los simulacros de evacuación por inundaciones.
3. Acata las indicaciones de evacuación de las autoridades.
4. Ten listo un kit de emergencias.

#PrevencióndelRiesgo
Juntos cuidamos de Antioquia

Inundaciones

Prepárate #YoCuidoLosRíos

2



5. Regresa a tu vivienda cuando lo indiquen las autoridades.
6. Verifica el estado de tu vivienda y las instalaciones eléctricas, de gas y agua antes de regresar.
7. Inicia la limpieza y desinfección de tu vivienda.

#PrevencióndelRiesgo
Juntos cuidamos de Antioquia

Alertas Hidrológicas



Oleaje Fuerte



Tiempo Lluvioso



Huracán



Tormentas Eléctricas

ALERTAS POR DESLIZAMIENTOS

alerta
ROJA

Probabilidad Alta (1)

Por ocurrencia de deslizamientos de tierra en zonas inestables y de alta pendiente en 1 municipio:

Suroeste: Valdivia

alerta
NARANJA

Probabilidad media (34)

Por ocurrencia de deslizamientos de tierra en zonas inestables y de alta pendiente en 34 municipios:

Bajo Cauca: Cáceres, Tarazá

Magdalena Medio: Caracolí, Puerto Berrio, Puerto Nare

Nordeste: Anorí, Cisneros, Remedios, San Roque, Santo Domingo, Segovia, Vegachi, Yali, Yolombó

Norte: Briceño, Campamento, Ituango, Yarumal

Occidente: Dabeiba y Frontino

Oriente: Argelia, Cocorná, Granada, San Carlos, San Francisco y San Luis.

Suroeste: Betania y Urrao.

Urabá: Apartadó, Carepa, Chigorodó, Mutatá, Vigía del Fuerte y Turbo.

alerta
AMARILLA

Probabilidad baja (39)

Por ocurrencia de deslizamientos de tierra en zonas inestables y de alta pendiente en 39 municipios:

Bajo Cauca: Zaragoza

Magdalena Medio: Maceo y Puerto Triunfo.

Nordeste: Amalfi

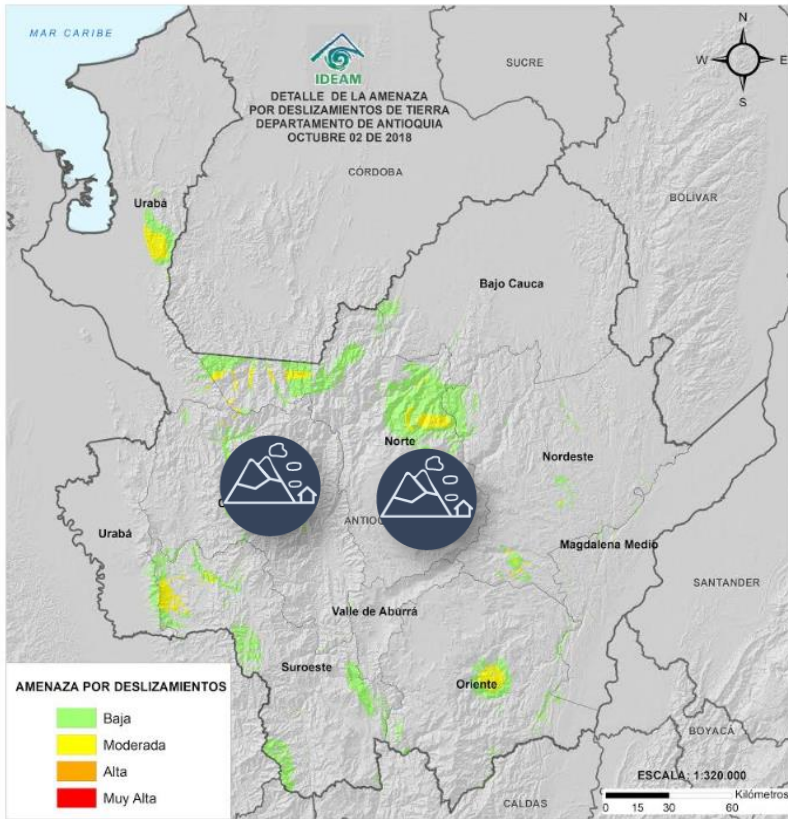
Norte: Angostura, Belmira, San Pedro de Los Milagros

Occidente: Abriaquí, Armenia, Buriticá, Caicedo, Cañasgordas, Ebéjico, Giraldo, Heliconia, Olaya, Peque, San Jerónimo, Santa Fe De Antioquia, Sopetrán y Uramita.

Oriente: Abejorral, Carmen de Viboral, Nariño, Sonsón

Suroeste: Amagá, Andes, Angelópolis, Betulia, Ciudad Bolívar, Caramanta, Concordia, Fredonia, Montebello, Salgar, Santa Bárbara y Titiribí

Valle de Aburrá: Caldas y Medellín



Especial Atención en Vías

Sectores viales identificados con potencialidad de deslizamientos, en los cuales generan alertas:

Medellín - Apartadó

Medellín - Quibdó

Bogotá - Medellín - Bogotá

Santa Fe de Antioquia - Medellín

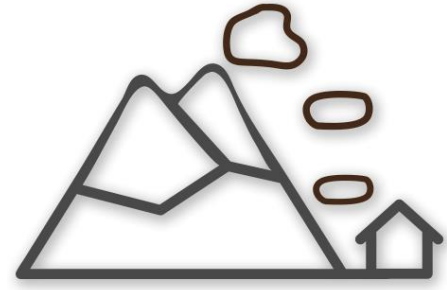
Santuario - Cruce Ruta 45 (Caño Alegre)

ALERTAS POR INCENDIOS

Deslizamientos

1

Prepárate #YoCuidoLasLaderas



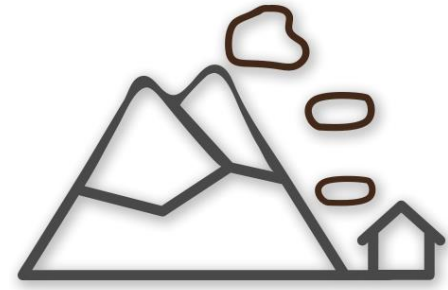
1. Establece un sistema de vigilancia del terreno.
2. Observa si hay presencia de grietas en rocas, suelos y viviendas.
3. Revisa si hay elementos desplazados de su lugar original como postes, árboles, cercas, muros y andenes.
4. Establece un sistema de alerta y alarma ante deslizamientos y avisa a las autoridades.

#PrevenciónDelRiesgo
Juntos cuidamos de Antioquia

Deslizamientos

1

Reduce #YoCuidoLasLaderas



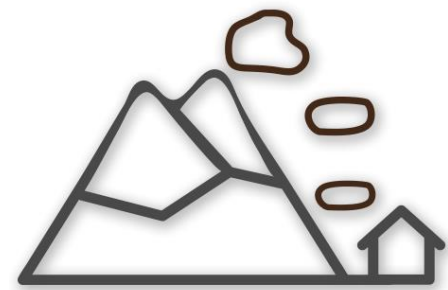
1. Verifica si estás ubicado en una zona de movimientos en masa.
2. No compres ni alquiles lotes o viviendas en zonas de ladera.
3. Maneja adecuadamente las aguas lluvia y negras.
4. Construye sólo con asesoría técnica.

#PrevenciónDelRiesgo
Juntos cuidamos de Antioquia

Deslizamientos

2

Reduce #YoCuidoLasLaderas



5. Reforesta con especies nativas las zonas de ladera inestables.
6. Realiza mantenimiento periódico de drenajes, canales y filtros.
7. Evita acumulación de escombros y basuras.
8. Si observas fugas de agua informa oportunamente a las autoridades.

#PrevenciónDelRiesgo
Juntos cuidamos de Antioquia

Alertas



Vendaval



Avenida Torrencial



Deslizamientos de tierra



Deslizamientos en vías

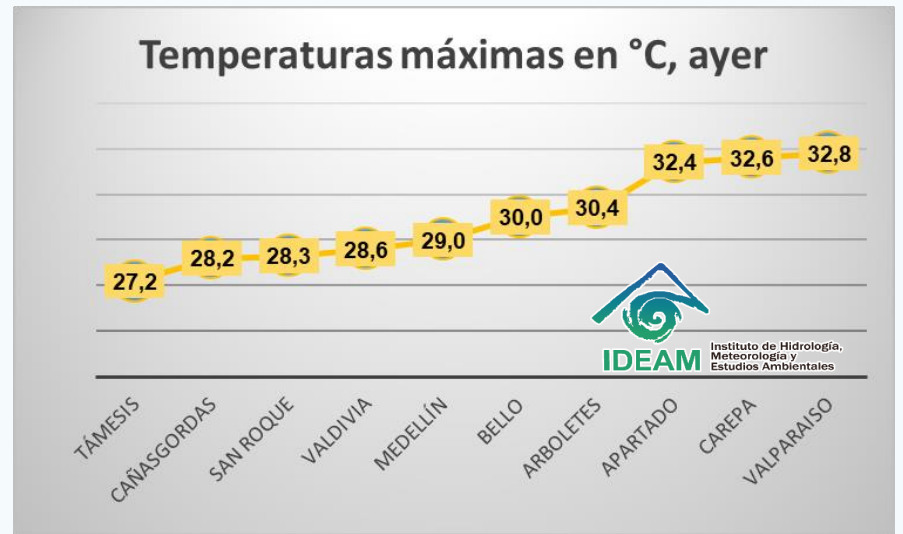
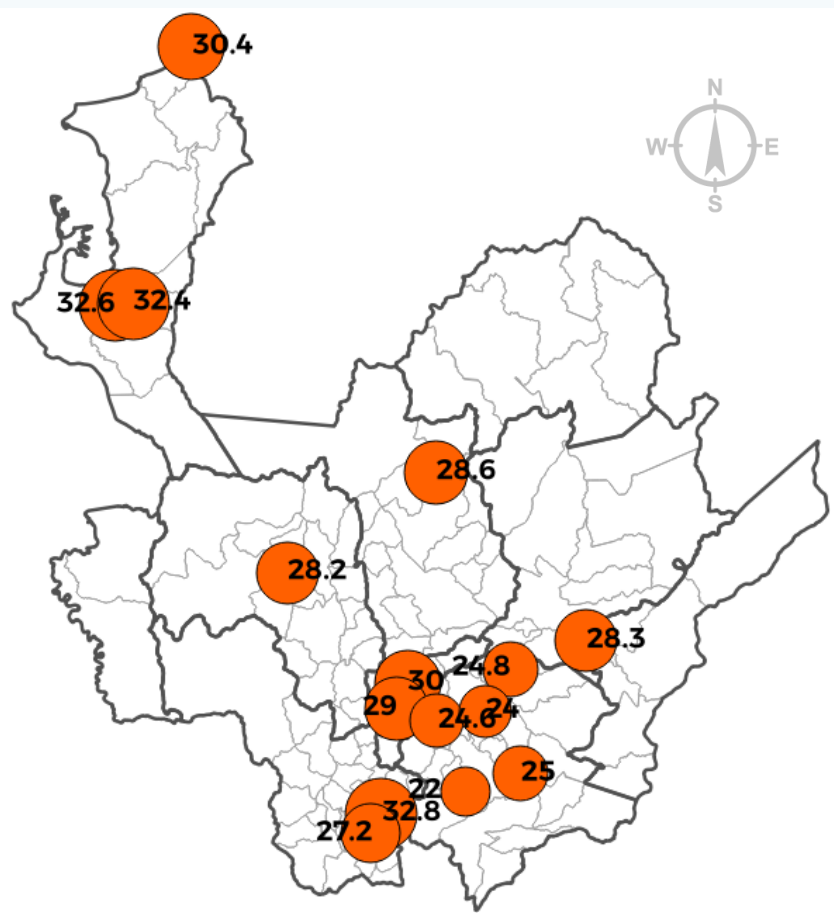


Incendios Forestales



Sequías

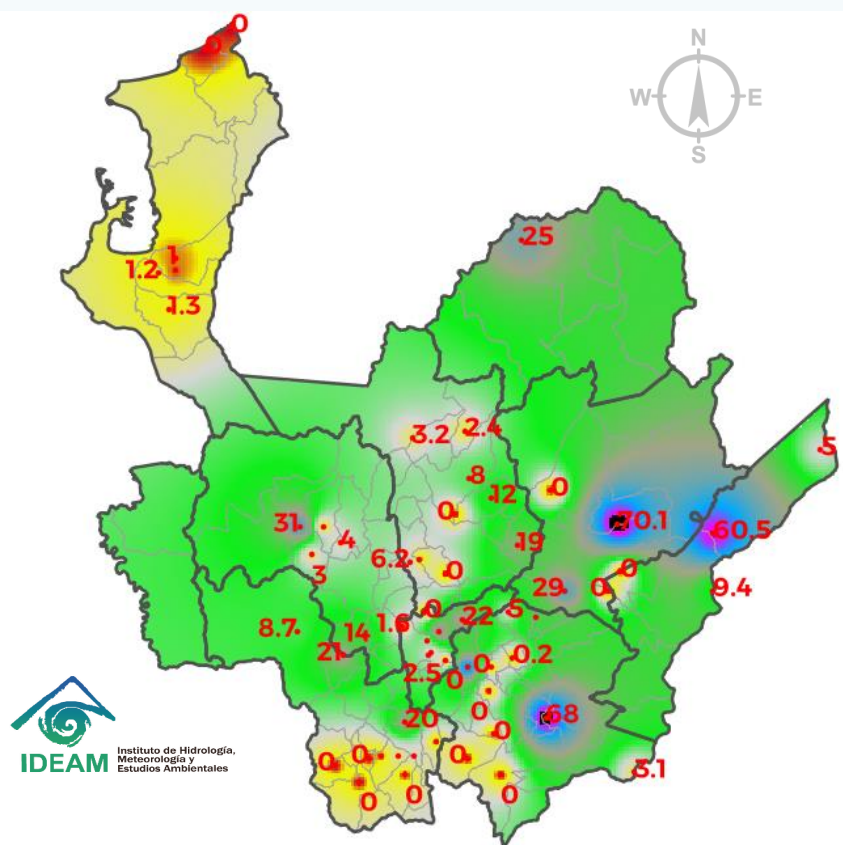
TEMPERATURA MÁXIMA DEL DÍA ANTERIOR



PRECIPITACIÓN EN 24 HRS (7:00 AM DE AYER A 7:00 AM DE HOY)



Las lluvias más intensas se reportaron en: Vegachi con 70,1 mm, San Francisco con 68,0 mm, Puerto Berrio con 60,5 mm, Rionegro con 43,1 mm, Frontino con 31,0 mm, San Roque con 29,0 mm, Bello con 27,2 mm, Caucasia con 25,0 mm, Girardota con 22,0 mm.

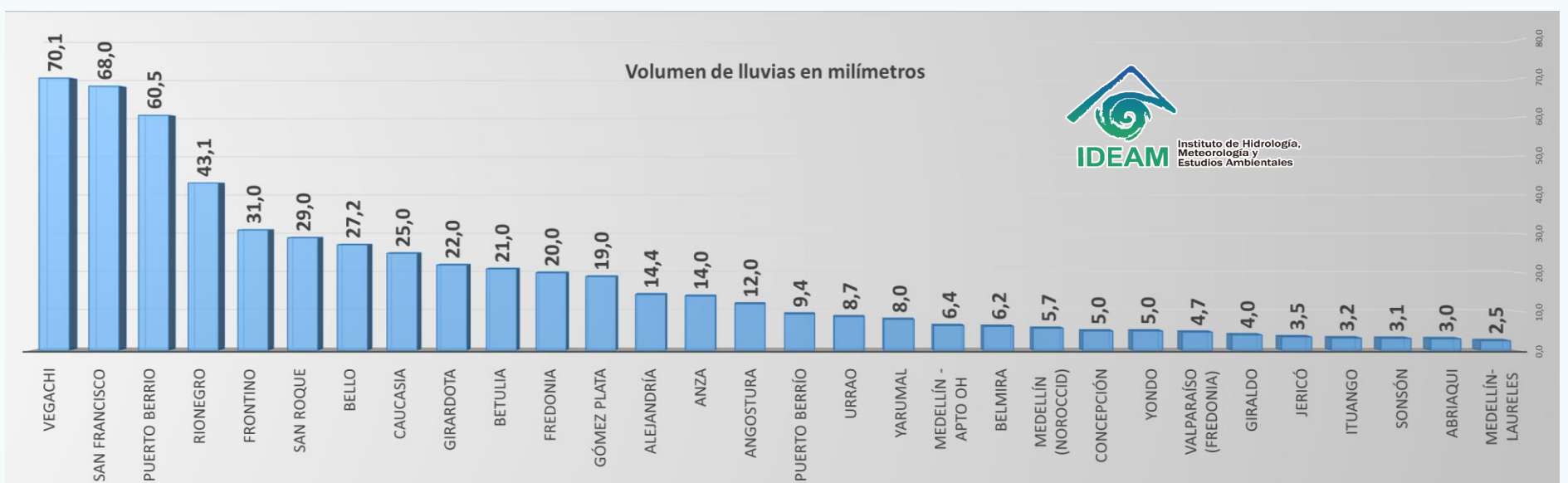


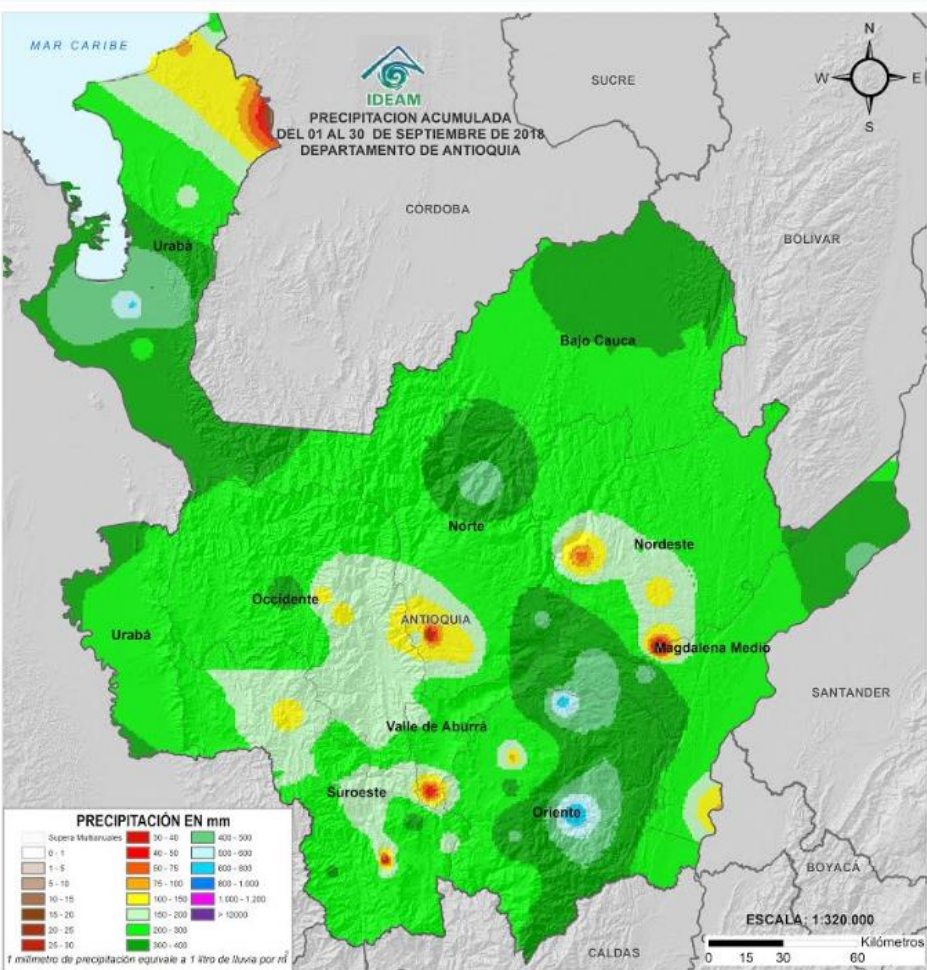
Deslizamientos

Reduce #YoCuidoLasLaderas

- Reforesta con especies nativas las zonas de ladera inestables.
- Realiza mantenimiento periódico de drenajes, canales y filtros.
- Evita acumulación de escombros y basuras.
- Si observas fugas de agua informa oportunamente a las autoridades.

#PrevenciónDelRiesgo
Juntos cuidamos de Antioquia





LLUVIAS ACUMULADAS EN SEPTIEMBRE DE 2018

Entre el 1 y 30 de septiembre el comportamiento de las lluvias acumuladas es el siguiente:

100 mm - 150 mm: sur de Norte, Nordeste, norte de Urabá y sur de Aburrá.

150 mm - 200 mm: Occidente, Nordeste, Suroeste, Norte y zonas de Urabá.

200 mm - 300 mm: Urabá, Atrato Medio, Suroeste, Norte, Nordeste, Bajo Cauca, Magdalena Medio y Oriente.

300 mm - 600 mm: Oriente, Norte, norte de Bajo Cauca y Urabá.

NOTA: Recordemos que 1 milímetro de agua recogida en el pluviómetro corresponde a 1 litro caído en un metro cuadrado.

Ejemplo: 10 mm de lluvia = 10 litros de agua en 1 metro cuadrado

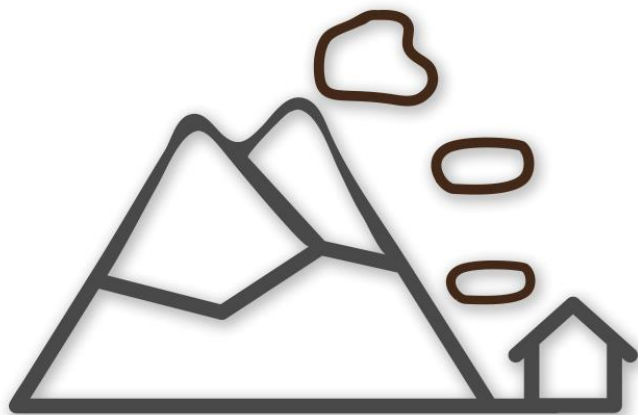
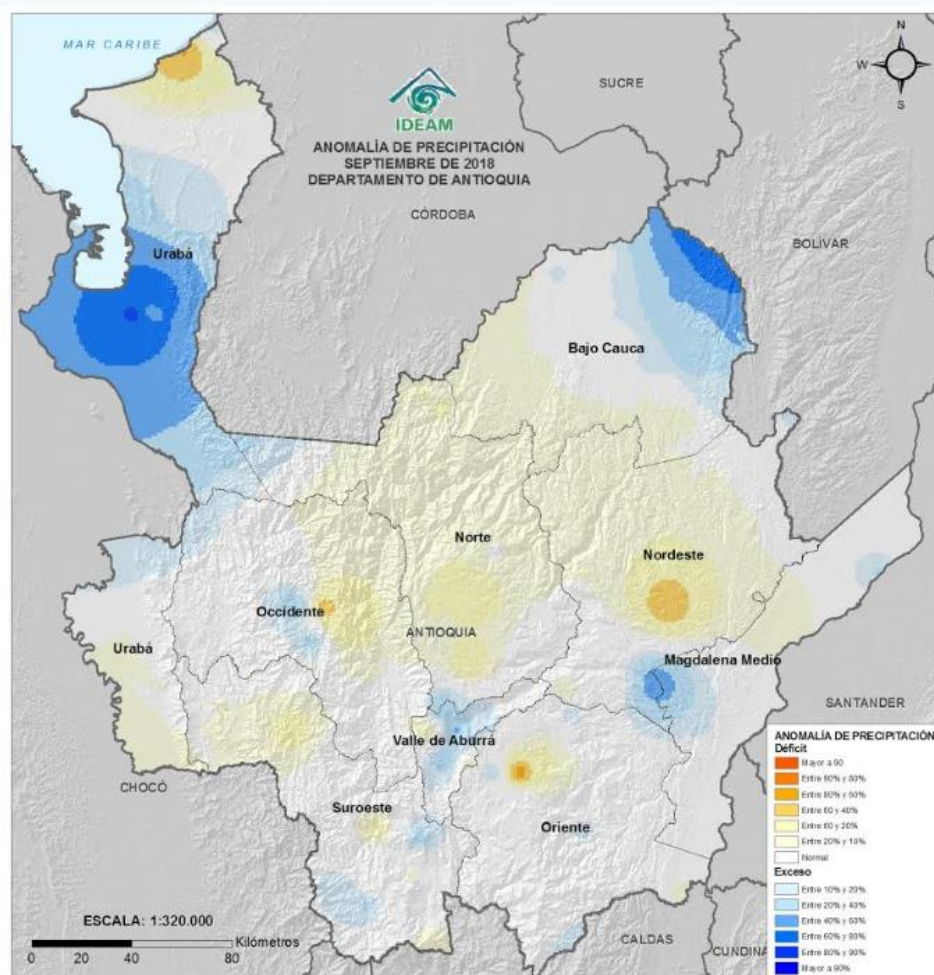
ANOMALIA DE PRECIPITACIÓN DIARIA 1 AL 30 DE SEPTIEMBRE

Este mapa indica si las precipitaciones se han comportado por encima o por debajo de lo normal de acuerdo a valores climatológicos históricos.

Lluvias ligeramente por debajo de lo normal: Urabá norte, Nordeste, Norte, Occidente, sur de Bajo Cauca, norte de Magdalena Medio, Atrato Medio y Oriente (Valle de San Nicolás).

Lluvias moderadamente por encima de lo normal: Bajo Cauca y Urabá centro. Zonas puntuales de Aburrá y Nordeste.

Lluvias cercanas a lo normal: Oriente, Occidente, sur de Magdalena Medio y Atrato Medio, sur y norte de Aburrá y sur de Suroeste.



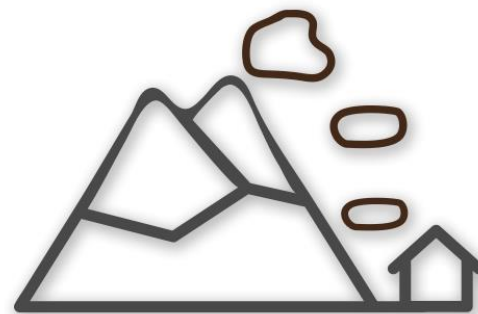
Deslizamientos

#Prevención del Riesgo
Juntos cuidamos de Antioquia

Deslizamientos

Reduce #YoCuidoLasLaderas

2



5. Reforesta con especies nativas las zonas de ladera inestables.
6. Realiza mantenimiento periódico de drenajes, canales y filtros.
7. Evita acumulación de escombros y basuras.
8. Si observas fugas de agua informa oportunamente a las autoridades.

#Prevención del Riesgo
Juntos cuidamos de Antioquia

ICONOGRAFÍA

ICONO	EVENTO	DEFINICIÓN
	Creciente Súbita	Incremento de los niveles (caudales) de las corrientes, se asocian con escorrentía superficial y aumento de las lluvias en las cabeceras de las cuencas (tanto la principal como la de sus afluentes).
	Incremento Súbitos	Cuando se presentan desembalses por el vertedero de una presa, cuyos caudales van directamente a la corriente ubicada aguas abajo de la misma; los pobladores observan incrementos rápidos de las corrientes aunque éstos NO los asocian con lluvias.
	Niveles Altos	Incremento del nivel de un río cuando estos se aproximan a los umbrales de referencia (amarillo, naranja, rojo); éstos umbrales o niveles de referencia se determinan en cada punto de monitoreo y por esa razón, cuando se mantiene un incremento sostenido, se emiten las respectivas alertas.
	Vendaval	Incremento rápido de la velocidad del viento en un corto lapso de tiempo.
	Oleaje Fuerte	Es el incremento en la altura de las olas debido a un incremento en los vientos y en la presión atmosférica.
	Huracán	Fenómenos meteorológicos que se originan en el océano, ocasionan vientos muy fuertes y lluvias torrenciales. Estos sistemas se desplazan sobre el mar y dependiendo del calor y la humedad pueden fortalecer y convertirse según su velocidad y potencia en una depresión tropical, que dará paso a una tormenta tropical y posteriormente a un huracán.
	Tiempo Lluvioso	Evento de lluvia de carácter moderado a fuerte y persistente.
	Granizo	Es un tipo de precipitación sólida en forma de bola de hielo. Generalmente este evento sucede en las tardes.
	Helada Meteorológica	Ocurrencia de una temperatura igual o menor a 0°C a un nivel de 2 metros sobre el nivel del suelo. Lashedadas son más probables cuando se presentan altas temperaturas vespertinas el día anterior, vientos en calma, muy poca nubosidad y baja humedad en el ambiente.
	Avenida Torrencial	Es el aumento del nivel de un río o quebrada que arrastra material, como rocas, árboles o tierra.
	Deslizamientos de tierra	Desplazamiento del terreno, suelo o roca que pueden presentarse en zonas de ladera. Generados por lluvias persistentes, sismos y en mayor proporción por actividades humanas desarrolladas de manera inadecuada.
	Deslizamientos en vías	Vías identificadas con potencialidad de deslizamientos y caídas de rocas.
	Incendios Forestales	Fuego que se propaga sin control, consumiendo material vegetal ubicado en áreas forestales. Generados por rayos, volcanes y en mayor proporción por acciones humanas.
	Sequias	Temporadas de baja disponibilidad de agua debido a la reducción de lluvias, donde la humedad del suelo es baja y disminuyen los ríos, lagos y embalses.
	Niebla	Fenómeno meteorológico en donde diminutas partículas de agua están en suspensión y ocasionan la reducción de visibilidad, muy peligrosa para las operaciones aéreas y el desplazamiento de tráfico terrestre.
	Tormentas Eléctricas	Fenómeno meteorológico con presencia de rayos, truenos y relámpagos, por lo general acompañado de lluvias fuertes y en ocasiones granizo. También existen tormentas secas sin presencia de lluvias.

Síguenos en:

 Instituto IDEAM
Dapard Antioquia

 @IDEAMColombia
@DapardAntioquia

 ideam.instituto
Dapard Antioquia



Instituto de Hidrología,
Meteorología y
Estudios Ambientales